

Offres

2010

EXCLUSIVES

de votre partenaire ELITE Electro

Appareils électroménagers
pour une utilisation quotidienne



ELITE
PARTENAIRES ELECTRO



A+
A
A

SWISSLINE

2140.-

Prix exclusif



A-40%

SWISSLINE

2245.-

Prix exclusif



B

SWISSLINE

1810.-

Prix exclusif

**Lave-linge
WA SL1 E**

14 programmes principaux et supplémentaires, progr. pour laine/lavage à la main, repassage facile, tiroir pour produits à lessive à 4 comp., sélecteur de progr. entièrement électr. par bouton unique, Display LCD avec texte en clair, fonction économie de temps, temps restant h./min., fonction Sensitive, vitesse d'essorage max. 1600 t/min., capacité 7 kg, H/L/P: 85/60/63,5 cm.

**Sèche-linge à pompe à chaleur
TW SL EEV**

A condensation d'air. Capacité 7kg de linge sec, affichage chiffres et symboles sur écran LCD, mise en marche différée jusqu'à 20 h, programmes de séchage totalement électroniques, protection antifroissement, programmes minutés, température ménageant le linge, grande ouverture de chargement (35cm), classe d'énergie A, H/L/P: 85/60/63,5 cm.

**Sèche-linge
TK SL2 E**

Séchoir à condensation d'air, 12 programmes princip. à commande électronique et 2 progr. à minuterie, touches pour progr. douceur et marche/pause, signal sonore en fin de programme, fonction Sensitive, touches supplémentaires pour soin de la laine et anti-froissement, capacité 7 kg, H/L/P: 85/60/63,5 cm.

Bon pour l'environnement –
le sèche-linge exclusif à pompe à chaleur



A-40%

SWISSLINE



Sèche-linge
à pompe à chaleur
TW SL EEV





A+
A
A

2790.-

Prix exclusif



A-40%

2690.-

Prix exclusif



B

2260.-

Lave-linge

Adora Special Edition ELITE

7 programmes principaux, progr. défroissage vapeur, anti-acariens et sport 40°/60°, protection pour la peau, panneau de commande orientable, affichage numérique électronique en 5 langues, tambour douceur, porte métallique, Aquastop, vitesse d'essorage max. 1600 t/min., capacité 5 kg, H/L/P: 85/59.5/60 cm.

Sèche-linge à pompe à chaleur

Adora Special Edition ELITE

1 – 6 kg, 4 programmes de base, programme lainages, grand tambour douceur à rotation alternée, affichage numérique, 230 V, stand-by 0 watt, norme SN / EN 62301, Masse H/B/T: 85/59.5/60 cm.

Sèche-linge

Adora TLK

5 programmes principaux, programme défroissage, panneau de commande orientable, ouverture «panoramique», grand tambour à rotation alternative, capacité 6 kg, H/L/P: 85/59.5/60 cm.

Efficacité énergétique et écologie au lavage



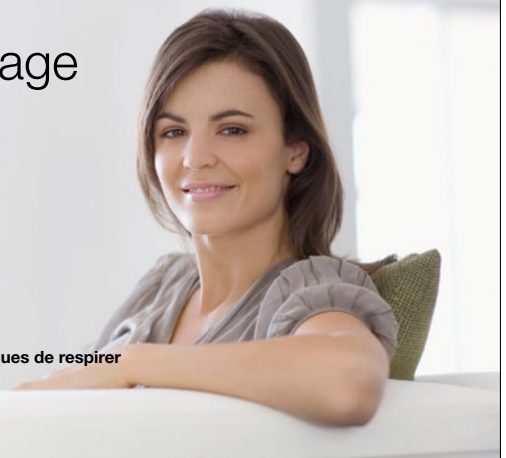
A+
A
A



Lave-linge Adora Special Edition ELITE de ZUG

Premières mondiales :

- Le défroissage vapeur remplace le repassage
- ZUG WetClean pour vos textiles les plus délicats
- Vibration Absorbing System pour un essorage silencieux
- Le programme anti-acariens permet aux personnes allergiques de respirer





2730.-

Prix exclusif

Lave-linge

Spirit eMotion 7016

Capacité 7 kg. 1500 t/min, 7 programmes spéciaux, avec notamment un programme de lavage à la main, essorage supplémentaire, langes, délicats, rideaux etc., programme à 20 °C programme ECO (réduction de la température), fin programme différée jusqu'à 24 h. Aquastop intégré contre les dégâts d'eau. Swiss Made. H/L/P: 85/59,5/63 cm.



2690.-

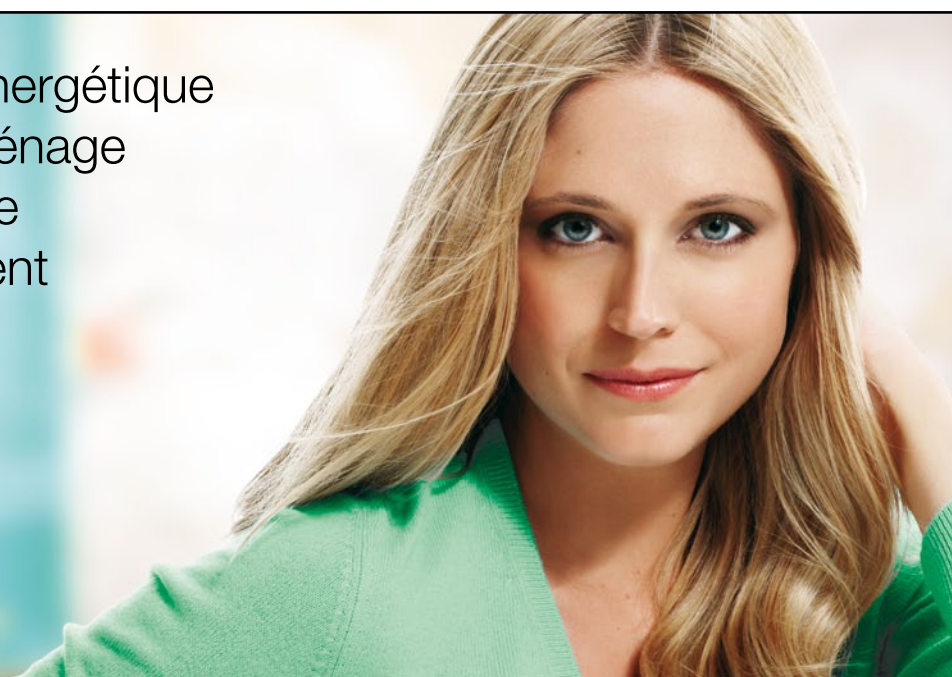
Prix exclusif

Sèche-linge à pompe à chaleur

Spirit eMotion TW 7216

Capacité 7 kg, modèle à condensation à pompe à chaleur intégrée, 12 programmes principaux de «prêt à repasser» à «extra-sec», programme mix, séchage extra douceur, plusieurs programmes spéciaux: rafraîchissement, chemises, finition laine, synthétiques, etc., fin programme différée jusqu'à 24 h. Swiss Made. H/L/P: 85/59,5/63 cm.

Une efficacité énergétique
maximale qui ménage
le porte-monnaie
et l'environnement



 **Electrolux**



A

3610.-

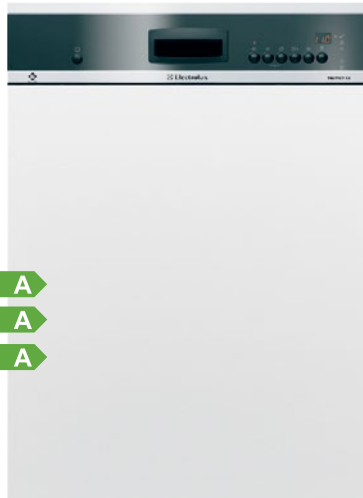
Prix exclusif

SWISSLINE



**Profi Steam
EB SL 7 EEV**

Combiné: système de chauffe chaleur tournante/vapeur, fonction steam (pas besoin de raccord d'eau), cuisson par chaleur alternée, fonction pizza/tarte, réchauffage, programmateur électronique, réglage électronique du four et arrêt de sécurité, tiroir à ustensiles chauffable, chambre de cuisson en émail spécial, facile d'entretien. H/L/P: 75,7/54,8/56,7 cm.



A

A

A

1940.-

Prix exclusif

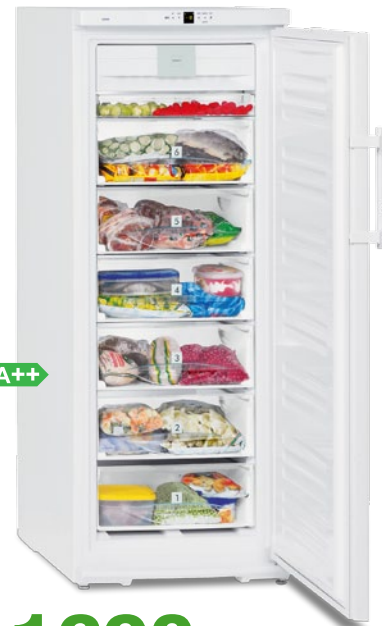
SWISSLINE



**Lave-vaisselle
GA 55i EEV – blanc**

7 programmes températures 70/55/50/45 °C, programmes automatiques, fonction 3 en 1, programme pour verres 45 °C, fonction Antibac, détection du chargement, mise en marche différée 19 h, temps résiduel, 11 couverts standard, consommation d'eau 14 l, consommation de courant: 1 kWh, niveau sonore: 42 dB (A), H/L/P: 75.9/54.6/56.3 cm, Lave-vaisselle chromé CHF 2040.-, Panneau frontal GTF 11-5/6: blanc CHF 110.- / chromé CHF 140.-

LIEBHERR



A++

1690.-

Prix exclusif

**Congélateur armoire NoFrost
GNP 2906**

Avec la fonction DuraFreeze, température abaissée à -28 °C pour un stockage deux fois plus long. Volume utile 261 l, froid pulsé, dégivrage automatique, 6 tiroirs sur glissières télescopiques, 1 tiroir à baies. Consommation/an : 222,7 kWh. Dimensions (H/L/P) : 164,4/66/68,3 cm.



Un plaisir –
pour moi et la nature



Partenaire ELITE Electro –

près de chez vous



Les meilleurs conseils

Tous les jours, des publicités avec des offres alléchantes sur des appareils électroménagers atterrissent dans votre boîte à lettre. Les prix varient peu d'une publicité à l'autre. Ce qui fait la différence, ce sont des conseils compétents permettant d'identifier vos besoins et vos possibilités afin qu'une solution idéale vous soit proposée. Chez nous, vous profitez dès le début des connaissances spécialisées de nos collaborateurs. Nous vous informons sur les principaux avantages et inconvénients de nos produits.

Le meilleur service

A nos yeux, une bonne disponibilité et une grande fiabilité constituent la condition sine qua non d'un bon service. Vous possédez un appareil défectueux? Vous avez besoin de cet appareil dans les 24h? Notre personnel spécialisé et compétent répond volontiers à toutes les questions relatives aux appareils électroménagers.

Les meilleurs produits

Nous disposons d'un vaste choix d'appareils électroménagers de toutes les plus grandes marques à des prix raisonnables. Notre gamme de produits offre de grands avantages au client, répond à des normes de qualité élevées tout en étant respectueuse de l'environnement. Nous vendons ce que nous achèterions! Nous proposons des produits écologiques de qualité irréprochable qui font plaisir à nos clients.

Votre partenaire ELITE Electro



Claude Marti SA
Route de Vicques 24
2830 Courrendlin
Lumière - Force - Téléphone
Appareils ménagers

Entreprise générale d'électricité
Tél. 032 / 435 56 22 Fax 032 / 435 68 57
Chèques postaux 25-13119-6
Banque Raiffeisen
N° TVA 128 149

