

A vendre à Eschert

Très bel appartement triplex de 7 ½ pces



Référence ARC 156

Situé dans le haut du village, c'est une ancienne grange qui a totalement été transformé et rénovée avec goût pour créer 2 appartements en PPE.

L'appartement de 7 ½ pièces réparti sur 3 étages comprend :

Sous-sol et rez-de-chaussée : Hall d'entrée, buanderie indépendante, salle de bains (douche / WC / lavabo), 1 chambre, 1 petite cave. Local vélo, local chauffage (mazout) commun, 1 grande cave.

1^{er} étage : cuisine ouverte sur un magnifique salon-salle à manger avec cheminée, une très grande terrasse plein Sud, une grande salle de bains (baignoire d'angle / WC / lavabo double), 4 chambres, 1 bureau.

2^{ème} étage : immense mezzanine aménagée avec 3 greniers.

Alentours : parcelle engazonnée privée d'env. 100 m², places de parc couvertes.

Prix de vente : CHF 495'000

Commune	2743 Eschert
Adresse	Au Village 36
Parcelle No	52













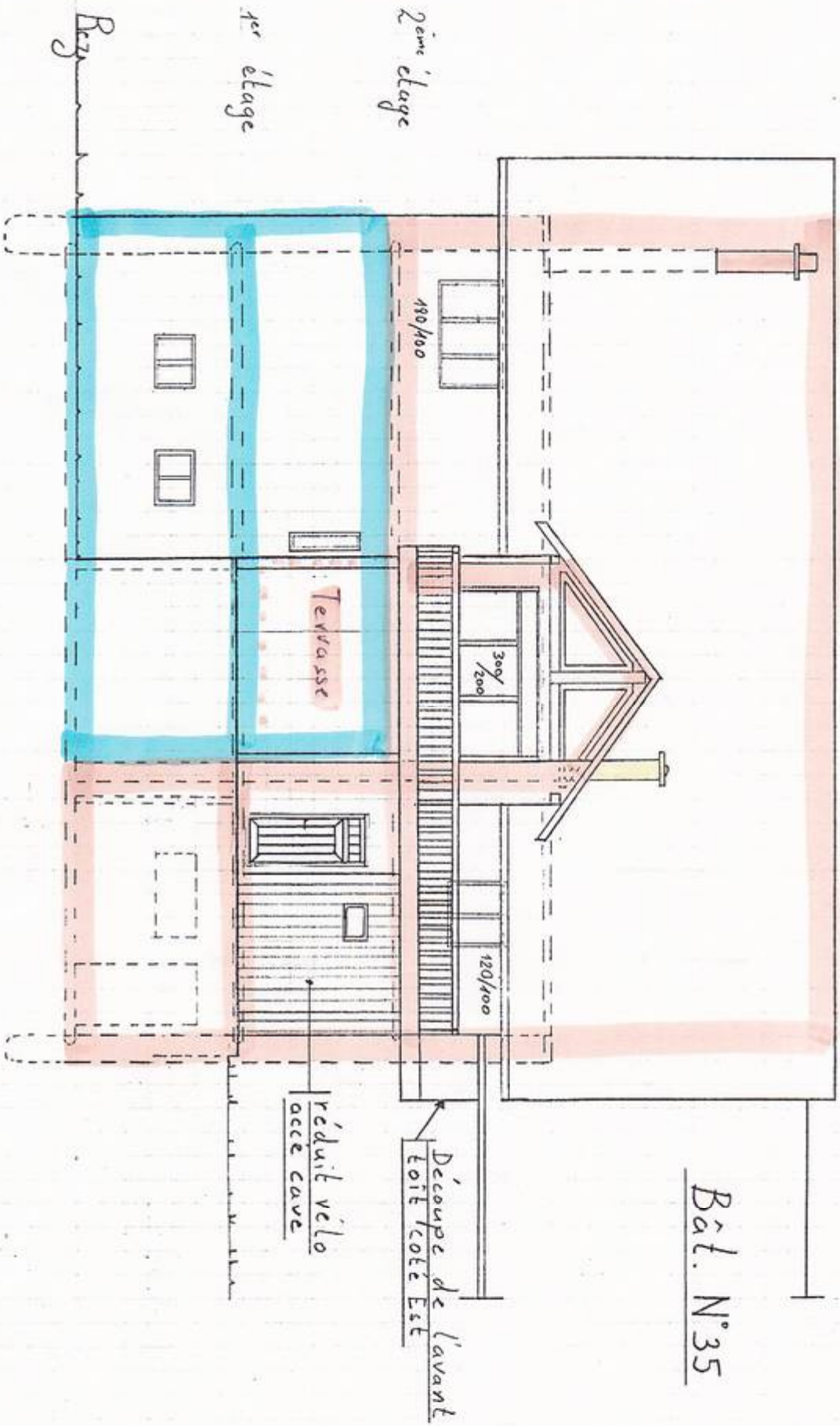
Deux appartements en PPE à 2743 Escheret

Au Village N° 36.

appartement:

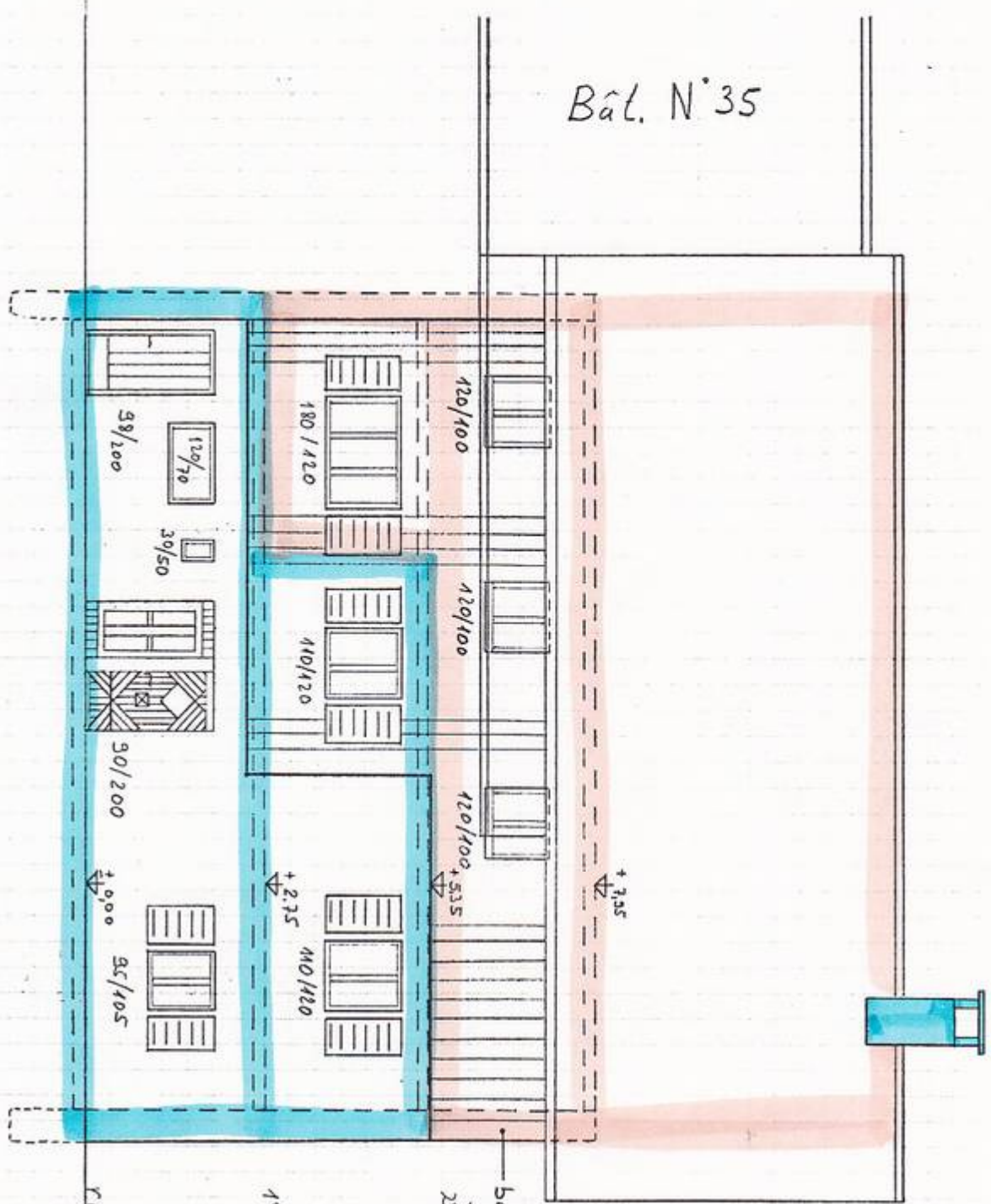
Commun:

Façade Sud éch 1:100



Façade Nord éch. 1:100

Bât. N°35



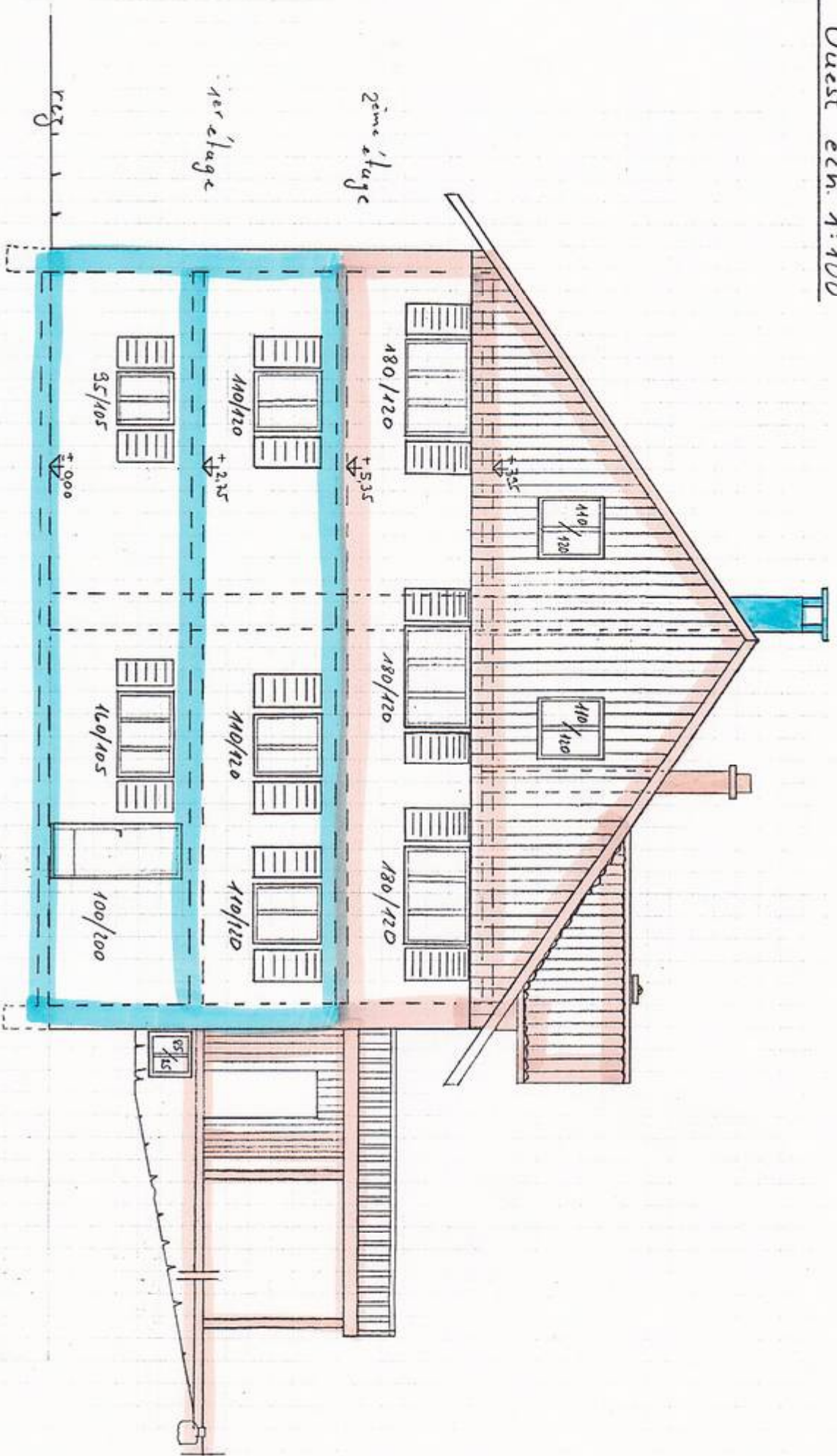
boiserie existante
2ème étage

1er étage

Escalier 1/2 a/m/1992

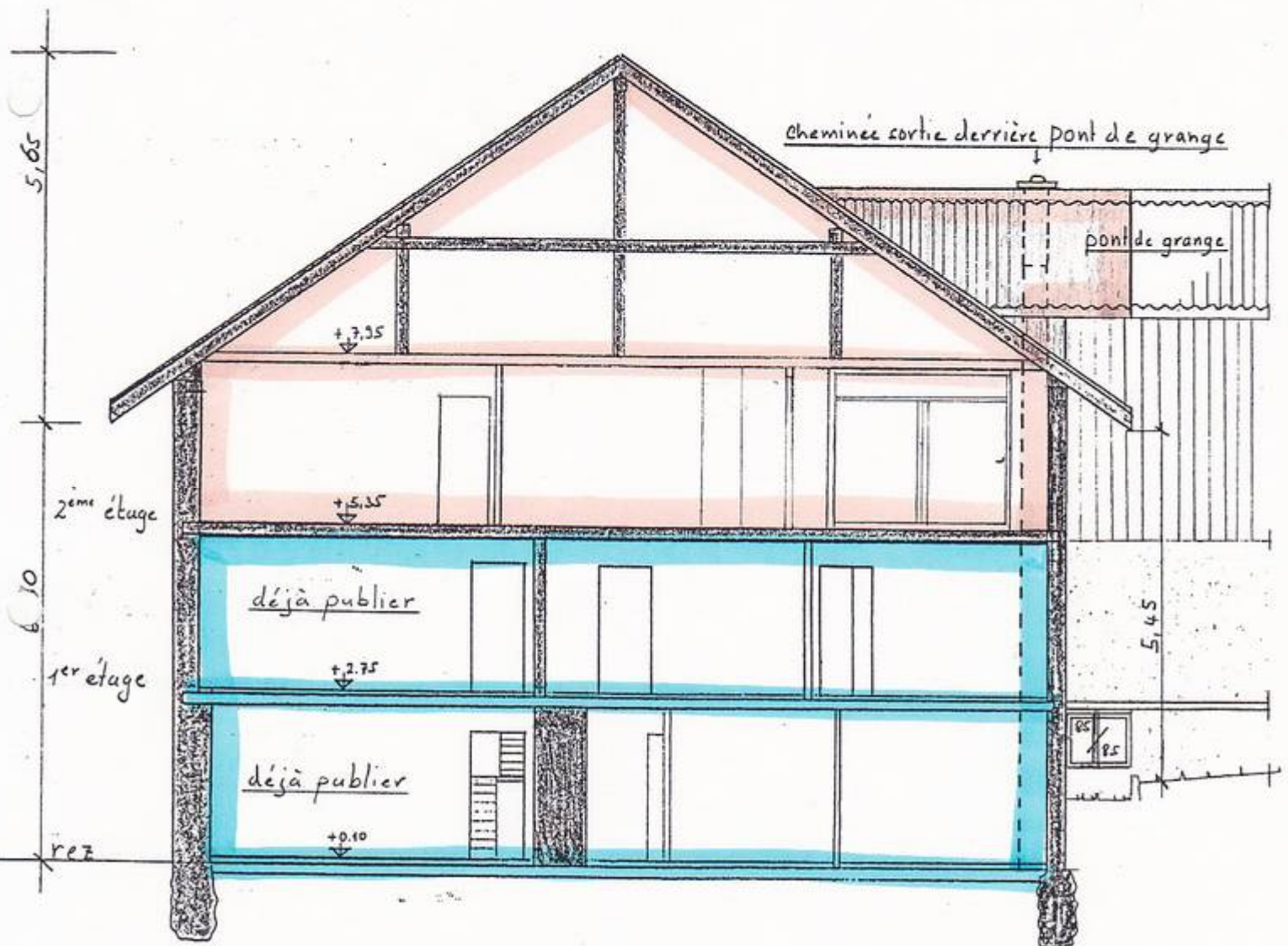
rc2

Facade Ouest éch. 1:100



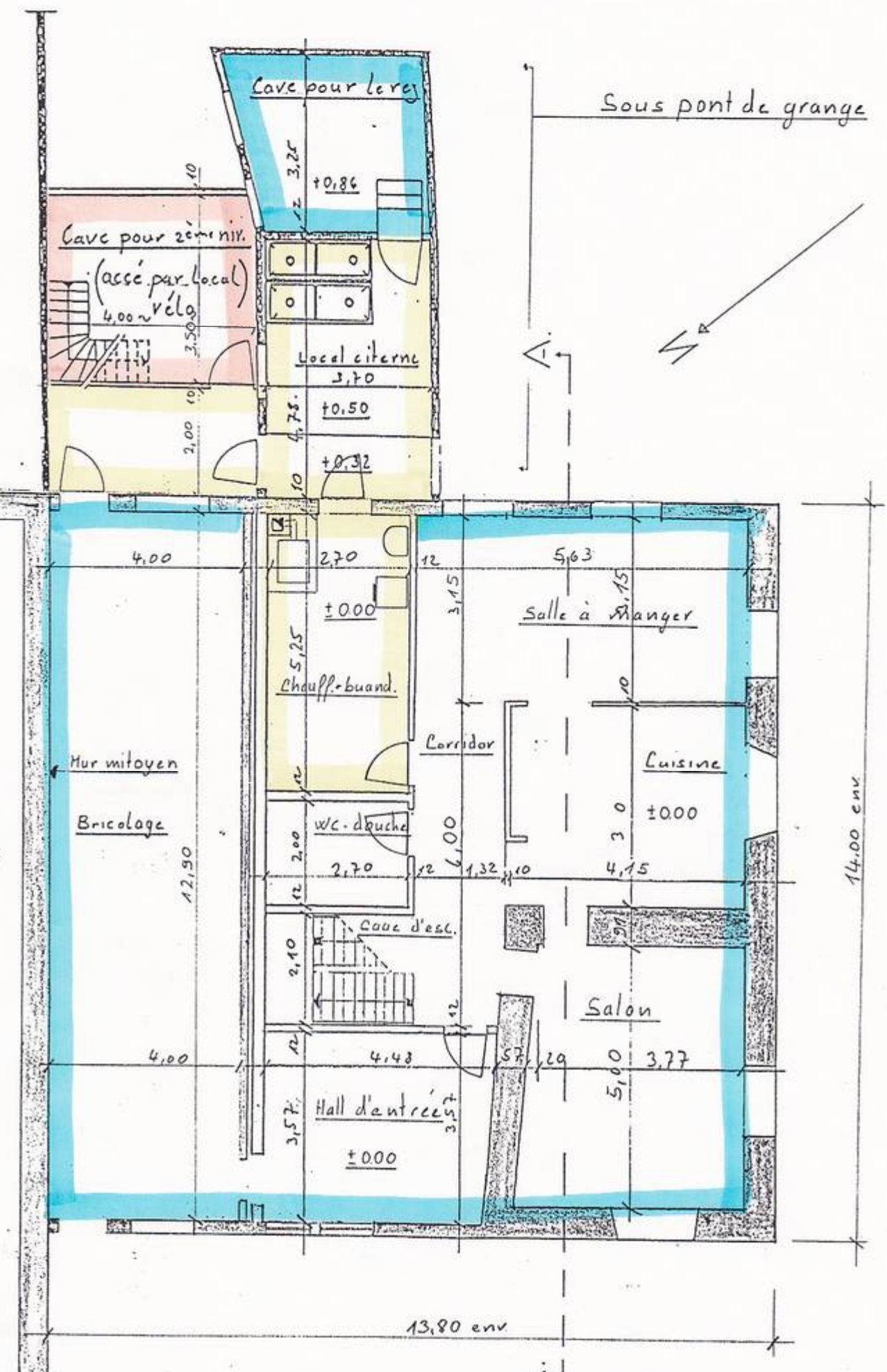
Exécuté le 23/1/1998

Coupe A.-A.

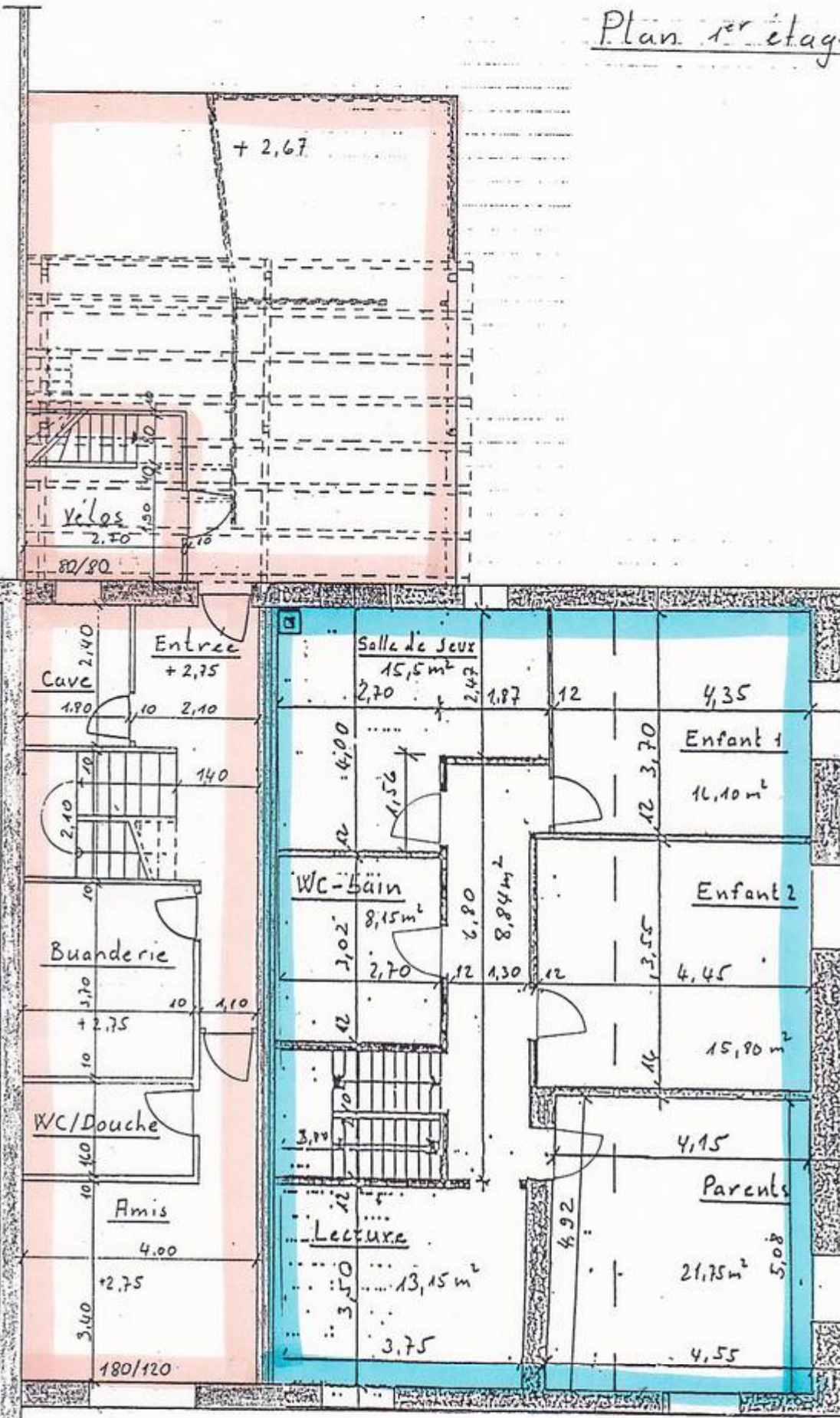


Eschert, le 1 / 12 / 1997

Bâtiment N° 35



Plan 1^{er} étage 1:100

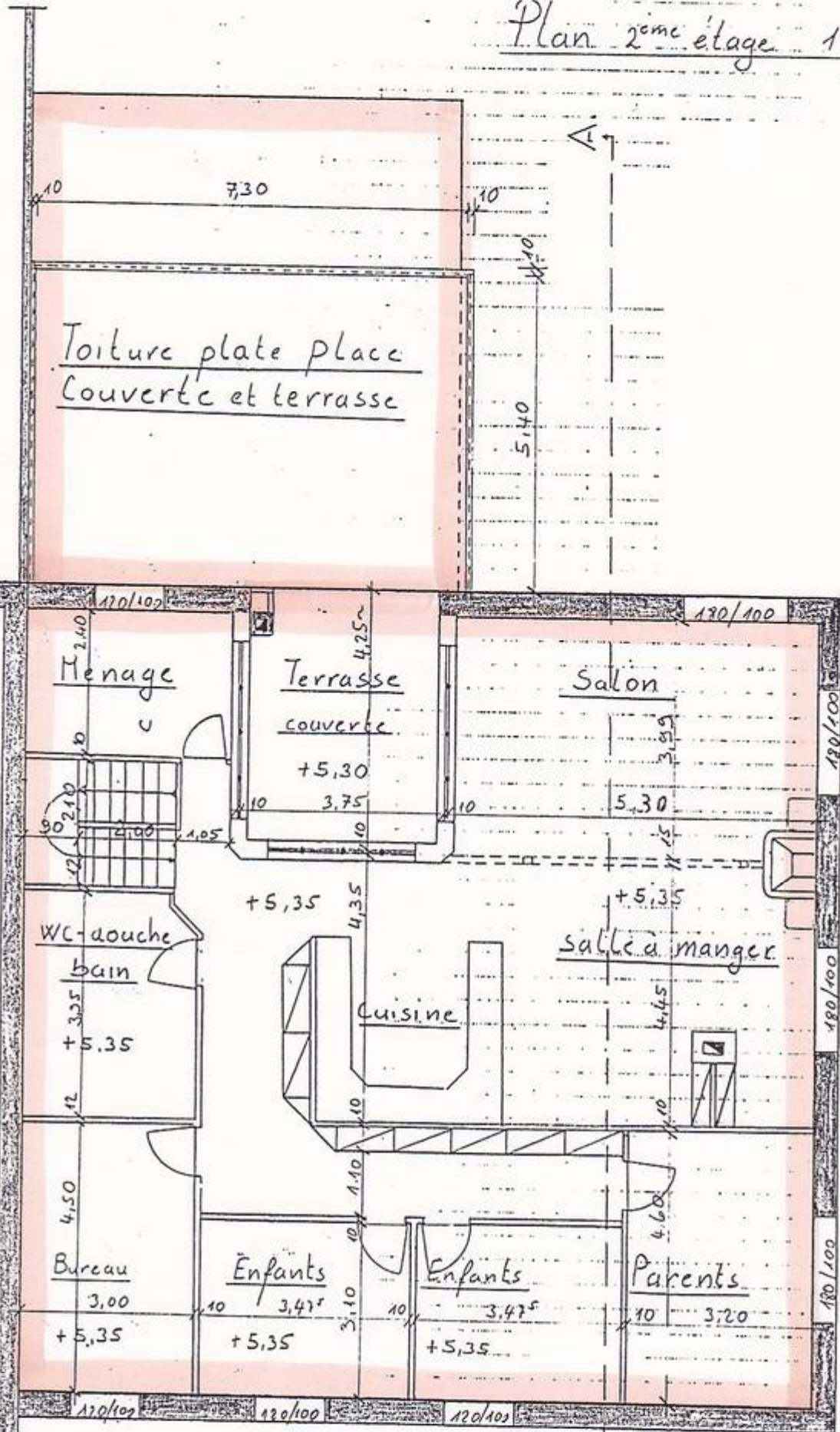


Bâtiment N° 35

Eschert. le 13/1/98

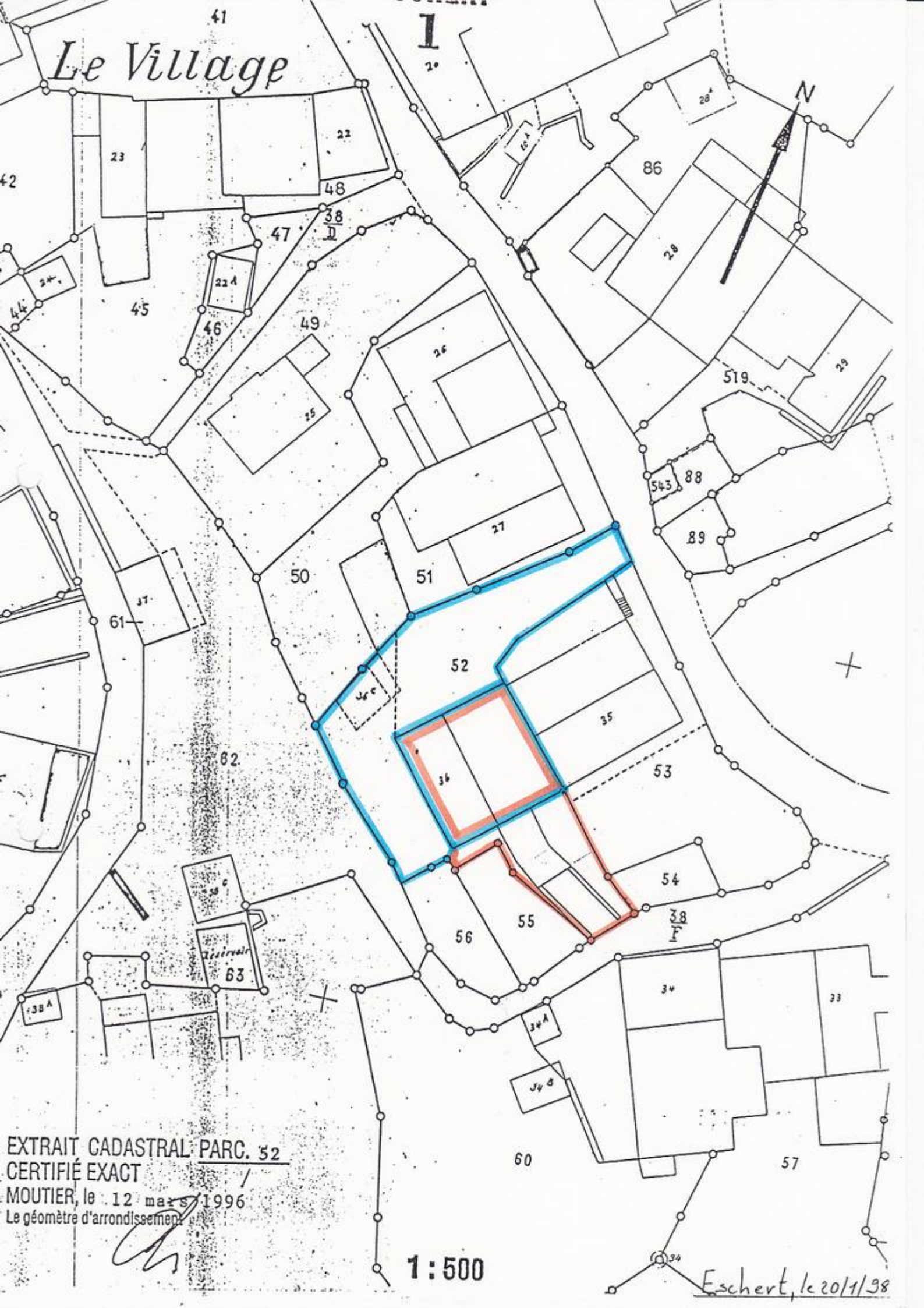
Plan 2^{ème} étage 1:100

Bâtiment N° 35



Eschert, le 13/1/98

Le Village



EXTRAIT CADASTRAL PARC. 52
CERTIFIÉ EXACT
MOUTIER, le 12 mars 1996
Le géomètre d'arrondissement

1:500

Eschert, le 20/1/98