

## **A vendre à Moutier**

### **Appartement en PPE de 4 ½ pcs**



Référence ARC 99

Appartement en PPE situé à la rue de Chalière au 1<sup>er</sup> étage d'un petit immeuble, comprenant : 1 hall d'entrée / corridor avec armoires murales, 1 salon – salle à manger avec poêle à bois, 1 cuisine – bar ouverte sur le salon, 1 grand balcon, 3 chambres, 1 salle de bain, 1 cave, 1 garage et 1 place de parc. A 5 minutes du centre.

**Prix de vente : CHF 330'000**

Commune	2740 Moutier
Adresse	Rue de Chalière 19
Parcelle No	2874-2



## I. Situation

Les immeubles résidentiels "Sous Champs-Forts" sont situés dans un quartier calme et jouissent d'un bon ensoleillement.

Il s'agit des dernières parcelles disponibles dans ce secteur, ce qui en garantit l'environnement. L'accès, plat depuis le centre ville, est aisé, y compris l'hiver. 10 minutes à pieds suffisent pour atteindre les centres d'achat.

## II. Habitation

### A. Sous-sol

Entièrement construit de manière traditionnelle, radier en BA, murs extérieurs en BA, dalle en BA, murs de séparations en briques Borel de 10 ou 12 cm, le sous-sol comprend 10 garages.

Aux extrémités se trouvent, par immeuble : un chauffage, une citerne de 9'800 litres, un local pour vélos et poussettes, un lavage-étendage, un abri PA comprenant 3 et 2 caves.

Le béton du garage reste brut propre, l'abri également, les autres locaux sont blanchis. Les plafonds sont en béton brut propre.

III. Etage type comprenant 2 appartements par immeuble

Description d'un appartement :

- hall d'entrée, 6.25 m<sup>2</sup> : plafond en lames sapin II B, murs créplissage blanc 1,5 mm  
fond carrelage à fr 56.50 /m<sup>2</sup>
- cuisine habitable, 8.30 m<sup>2</sup> : plafond en lames sapin II B, murs carrelage à fr 80.-- /m<sup>2</sup>  
et créplissage 1,5 mm, fond carrelage à fr 56.50 / m<sup>2</sup>  
agencement de cuisine et appareils ménagers selon plan et  
liste J. Zahno SA.
- séjour, 29,20 m<sup>2</sup> : plafond lames sapin II B, murs créplissage 2 mm blanc coupé  
fond tapis, fr 33.-- / m<sup>2</sup>, plinthes en bois massif, cheminée  
de salon
- terrasse, 8.75 m<sup>2</sup> : fond chape lissée  
contre-cœur en béton labé
- dégagement, 5.05 m<sup>2</sup> : plafond créplissage blanc, 1.5 mm, créplissage blanc 1 mm sur  
murs  
fond tapis à fr 20.-- /m<sup>2</sup>, plinthes en bois massif  
armoiries murales en éléments PVC
- 2 chambres enfants, 9.40 m<sup>2</sup> : plafond créplissage blanc 1 mm, murs créplissage blanc 1 mm,  
fond tapis à fr 20.-- /m<sup>2</sup>, plinthes en bois massif
- chambre parents, 14.00 m<sup>2</sup> : plafond créplissage blanc 1 mm, murs créplissage blanc 1 mm,  
fond tapis à fr 20.-- /m<sup>2</sup>, plinthes en bois massif
- salle de bains, 4.60 m<sup>2</sup> : plafond créplissage blanc 1 mm, murs carrelage à fr 78.-- /m<sup>2</sup>  
y compris pose. Fond carrelage à fr 56.50 /m<sup>2</sup>, y compris pose.  
Baignoire, WC et lavabo selon offre de la maison HANEX du 14 mars 85  
en couleur standard.

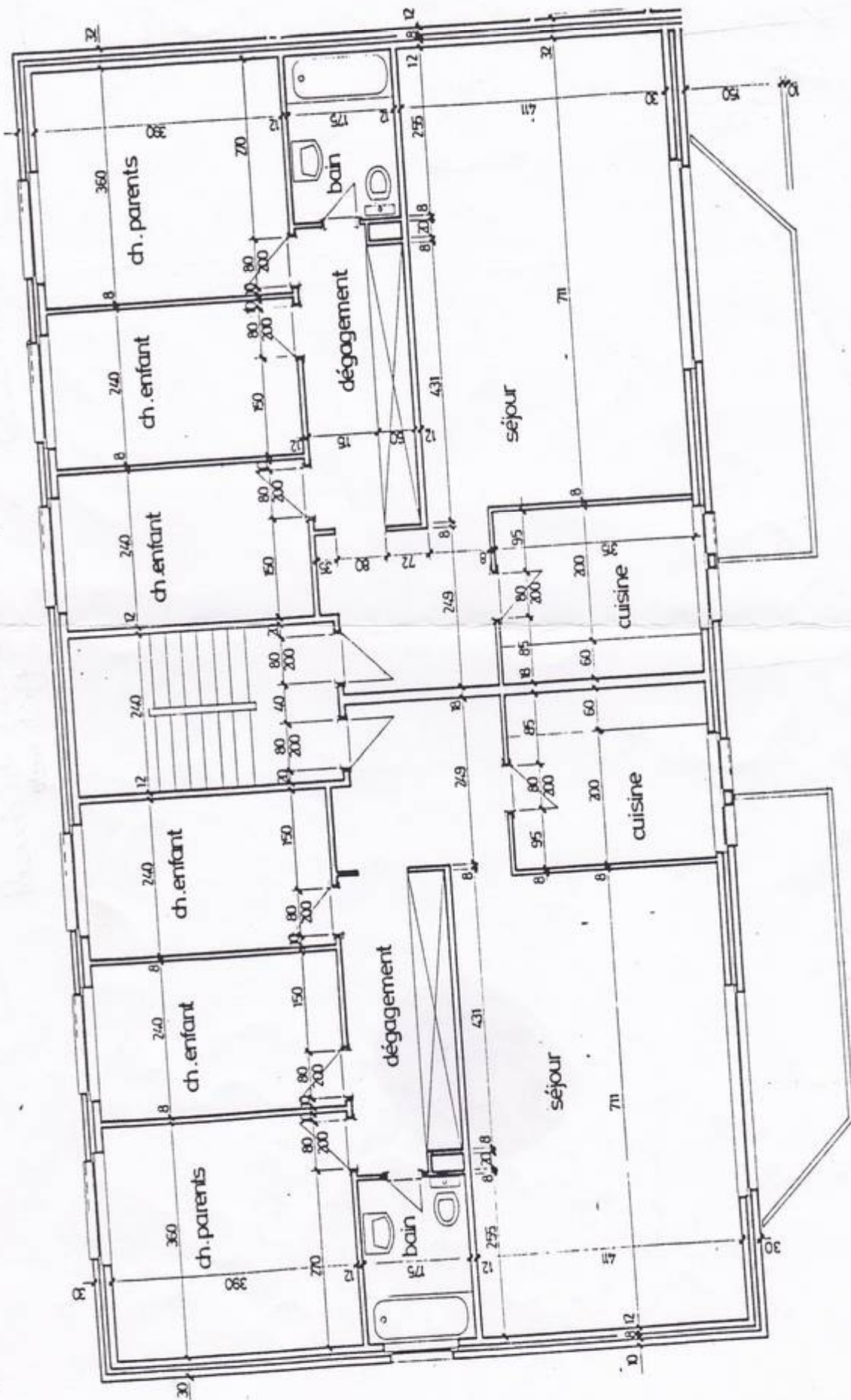
### III. Généralités

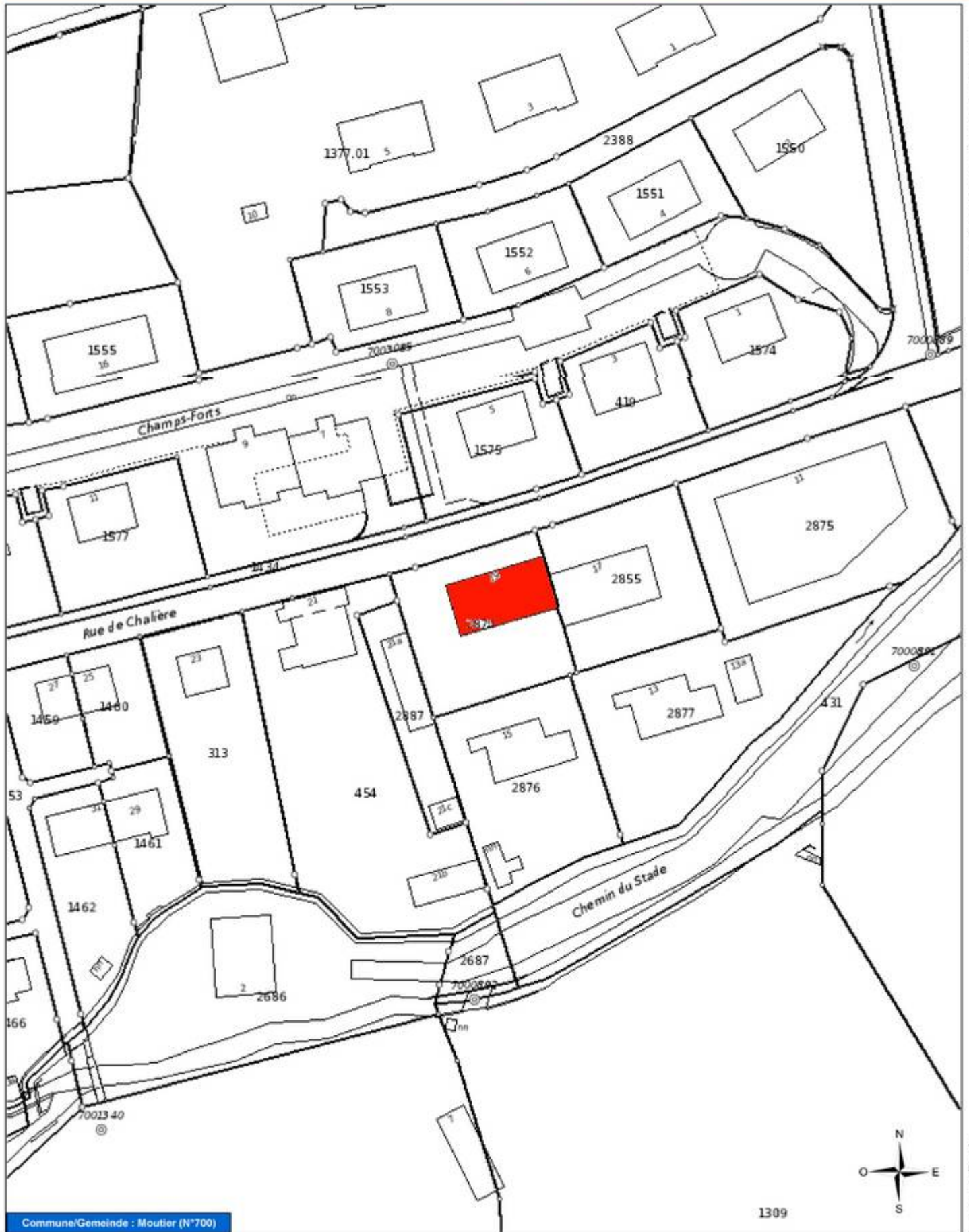
- Façades**  
: briques extérieures Doré 10 cm - isolation 80 mm  
briques intérieures terre-cuite 12 cm  
crépiage traditionnel au mortier, structure dite "au balai"  
blanchissage à la dispersion, deux couches
- chauffage**  
: au mazout avec régulation automatique, chaudière "Durex SDS - Hoval"  
brûleur "Durex - Duko Klockner"  
citerne en acier de 9000 litres
- charpente**  
: sapin de 1er choix, bois équarri classe II, traitement 1 couche arbezol incolore  
isolation de toiture en Flumroc Aluflex 125 mm
- couverture**  
: sous-couverture en GEA ou Monarflex - couverture en tuiles brunes - rouges  
jours zénithaux en VELUX - toutes ferblanterie et garnitures en cuivre
- fenêtres**  
: fenêtres en verre isolant système EURO, y compris une couche de trempage,  
joints caoutchouc sur le pourtour et milieu.
- stores**  
: type STAVIA - LUXE Lamelcolor, coulisses ml-sonorisées, manoeuvre par  
manivelle intérieure.

### Travaux extérieurs

Les alentours seront entièrement achevés, comprenant le goudronnage des parcs et accès aux garages, pose de dalles ou pavés pour les accès aux entrées, engazonnement et arborisation.







Tous droits réservés, informations dépourvues de la publie

www.geojb.ch

Commune/Gemeinde : Moutier (N°700)

1309

x = 594070, y = 235614

Echelle 1:1'000