

Landi

appréciez la différence

www.landich.ch

PRIX LANDI

599.-

Prix concurrence dès 749.-

NOUVEAU

650.-

NOUVEAU

SERRRES ET PAVILLONS



PRIX LANDI

599.-

Prix concurrence dès 749.-

NOUVEAU

Fondation

Acier zingué

18145 139.-

Serre de croissance Alu Star II, en polycarbonate

Idéale pour les jardiniers amateurs! Avec vitrage alvéolaire en polycarbonate. Longueur: 213,9 cm, largeur: 213,9 cm, largeur de porte: 69 cm, hauteur des cotés: 129,7 cm, hauteur du faîte: 206,5 cm (sans fond ni accessoires). Non montée.

18144



Table

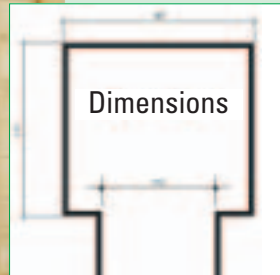
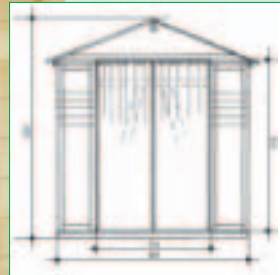
Alu. 80 x 62 x 80 cm.

18151 99.-



650.-

NOUVEAU



Maisons en éléments avec toit en pente

Maison de jardin avec toit en pente avec contre-porte (2 battants) 2 x 55 cm, battant à gauche fixe, verouillage avec perçage pour serrure, éléments en épicéa solide, parois en planches de 19 mm d'épaisseur, couverture de carton bitumé, bois non traité, fond de deux pièces, préfabriqué. Mesures: L = 187 cm, P = 171 cm, H = 220 cm (faîte). Non montée. 18130

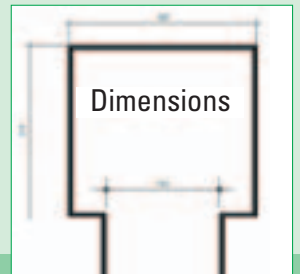
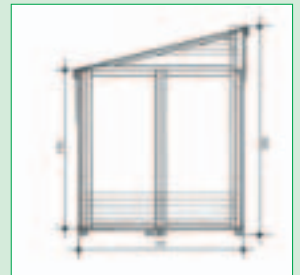
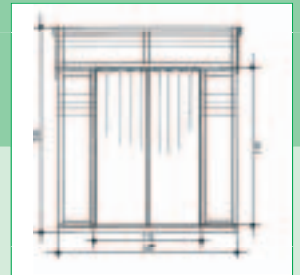


690.-

NOUVEAU

Maisons en éléments avec appentis

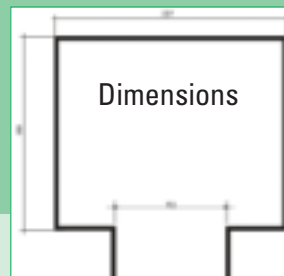
Maison de jardin avec appentis avec contre-porte (2 battants) 2 x 55 cm, battant à gauche fixe, verouillage avec perçage pour serrure, éléments en épicéa solide, parois en planches de 19 mm d'épaisseur, couverture de carton bitumé, bois non traité, fond de deux pièces, préfabriqué. Mesures: L = 187 cm, P = 171 cm, H = 220 cm (Front). Non montée. 18131





790.-

NOUVEAU



Maisons en éléments avec toit en pente et fenêtre

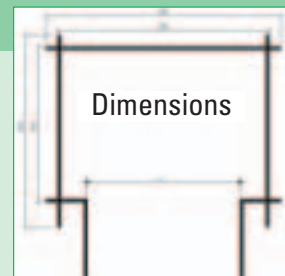
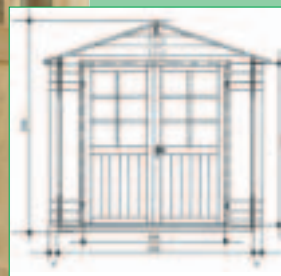
Maison de jardin avec toit en pente avec contre-porte (2 battants) 2 x 55 cm, battant à gauche fixable, verouillage avec perçage pour serrure, y compris la fenêtre en verre plexi env. 32 x 44 cm, éléments en épicéa solide, parois en planches de 19 mm d'épaisseur, couverture de carton bitumé, bois non traité, fond de deux pièces, préfabriqué. Mesures: L = 237 cm, P = 200 cm, H = 220 cm (faîte). Non montée.

18132



1390.-

NOUVEAU



Maisons en madriers avec toit en pente et contre-porte large

Maison en madrier avec toit en pente, kit avec madriers en bois de 28 mm d'épaisseur, contre-porte déjà installée (env. 2 x 80 cm) et fenêtres en verre plexi 58 x 87 cm, battant à gauche fixable, garniture de poignée avec clés panneton, couverture de carton bitumé, bois non traité. Fond de deux pièces, préfabriqué. Mesures à l'extérieur: L = 240 cm, P = 200 cm, H = 240 cm (faîte). Non montée.

18133